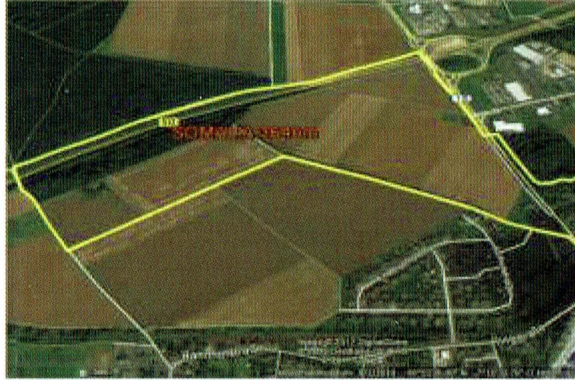


Jeder Schritt zählt - es gibt unterschiedliche Strecken, für jeden Anspruch:



Strecke 1: 3.640 m
Leicht, vorwiegend auf gut
befestigten Wirtschaftswegen.

Wussten Sie!
So weit wie diese Strecke ist die
Küstenlinie der Republik Somalia
am Indischen Ozean. Das Land
liegt am Horn von Afrika als
östlichster Staat des Kontinents.
Mit einer Fläche von 637 657 km²
ist das Land fast doppelt so groß
wie Deutschland.



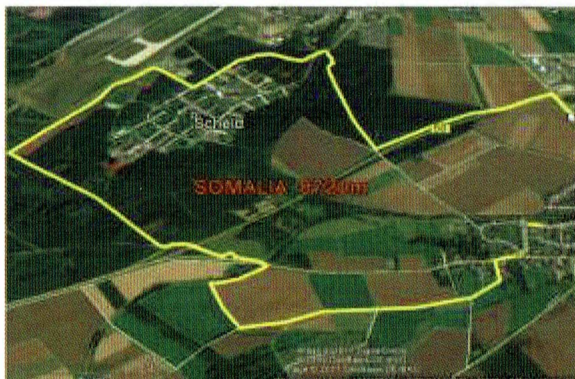
Strecke 4: 4.220 m
Leicht, für unsere Läufer auf aus-
schließlich asphaltierten Wegen.

Wussten Sie!
Etwa so viele Soldaten wie der Weg
in Metern lang ist, hat die Europ.
Mission EUTM unter Beteiligung der
Bundeswehr seit März 2010
ausgebildet. Ein Baustein, um die
Sicherheit in Somalia zu verbessern
und damit eine von vielen
Fluchtursachen zu verringern.



Strecke 2: 6.180 m
Mittel, auf Feld-, Wiesen- und
Waldwegen.

Wussten Sie!
So weit wie diese Strecke (ca. 6
km) laufen in Somalia vorwiegend
Frauen und Kinder mit großen
Kanistern, um Wasser zu holen.
Die gefüllten Kanister wiegen
manchmal fünf, gerne auch ein-
mal zehn Kilogramm.



Strecke 3: 8.720 m
Mittel, auf Feld-, Wiesen- und
Waldwegen mit der Schleife um
den Ortsteils Scheid (ehemalige
Housing / Polizeihochschule).

Wussten Sie!
Gut 100 mal so weit wie diese
Strecke (800 km!) laufen Viehhüter
in Somalia oft, ohne ausreichend
Wasser für ihr Vieh zu finden.
Erst verenden die Tiere, dann
sterben die Menschen.

Grundlage für alle Strecken ist der liebevoll gepflegte
Gemarkungsweg rund um Büchenbeuren (Gesamtlänge gut
11 km.) Ab 9.30 h gibt es eine geführte Wanderung (s. Flyer
Rückseite)

Start und Ziel ist für alle Strecken ist die Jahnhalle, Unter den
Eichen, in Büchenbeuren. Parkplätze sind vorhanden.

Für das leibliche Wohl ist im Rahmen des Büchenbeurener
Festes bestens gesorgt (u. a. gibt es Gefüllte Klöße,
Spießbraten und die berühmten Spieße).

Zur besseren Planung freuen wir uns über vorherige
Anmeldung, besonders von Gruppen.

Ansprechpartner/in:

Dietmar Schneider (0171/6546121), ds2203@web.de
Ina Bernhard (0151/161 121 33), inabernhard@web.de